



global parking solutions

## QuattroPALIS®

**Das QuattroPalis®** ist ein herausragendes Beispiel der technischer Spitzenleistung: mit einem Lift werden 6 bis 12 Stellplätze pro Etage angefahren - alles auf sehr geringer Grundfläche. Da Vertikal- und Horizontalbewegung zeitsparend parallel ablaufen, sind sehr schnelle Ein- und Ausparkzeiten gewährleistet.

Das System ist auch für Bauhöhen mit weit über 15 Stockwerken geeignet.

**QuattroPalis®** is an outstanding example of technology innovation: a single lift serves 6 to 12 parking spaces per level - taking up a minimum of space. Time-saving vertical and horizontal movements take place simultaneously, ensuring fast parking and retrieval times.

The system is also suitable for building heights well above 15 storeys.

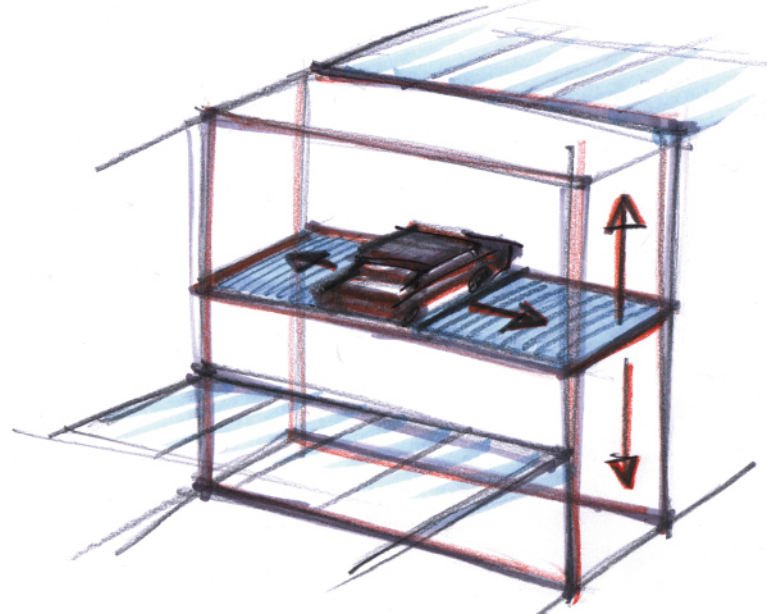


**E**in weiterer Vorteil der palettenlosen Technologie:

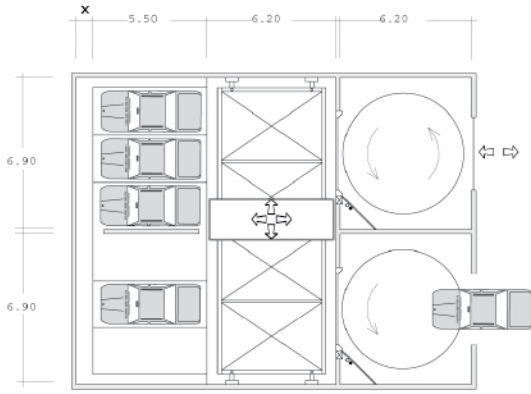
Die Fahrzeuge können im Parkhaus entweder auf Beton- oder Stahlflächen gestellt werden.

**A** further advantage of tray-free technology:

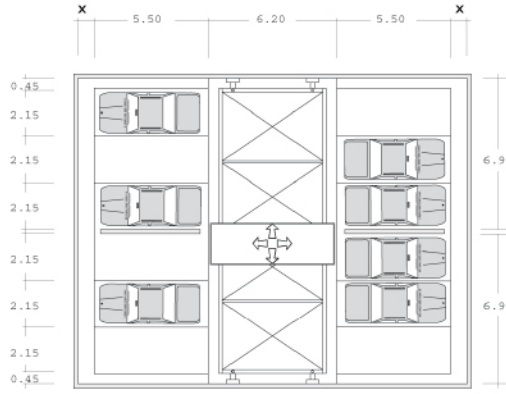
The vehicles can be parked on concrete or steel surface in the multi-storey car park.



# Beispiele examples



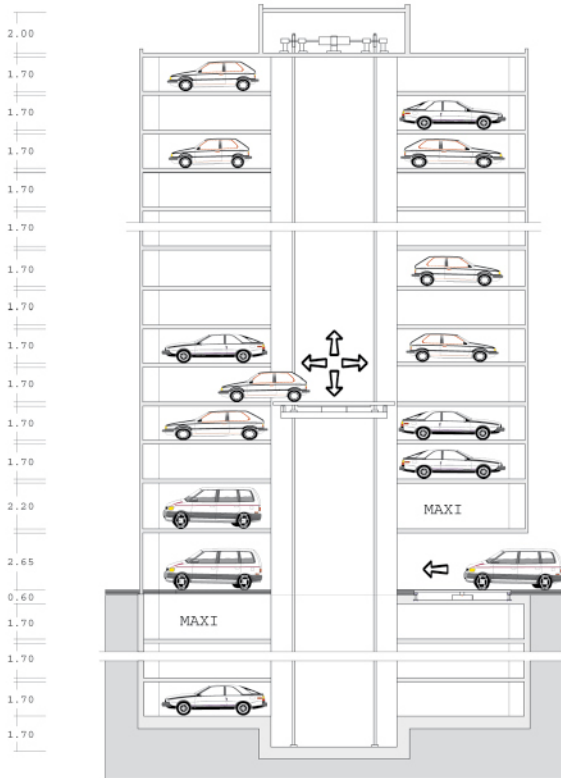
**Ein- / Ausfahrtebene**  
in / out level



**Parkebene**  
parking level



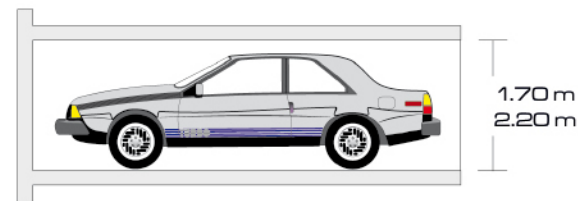
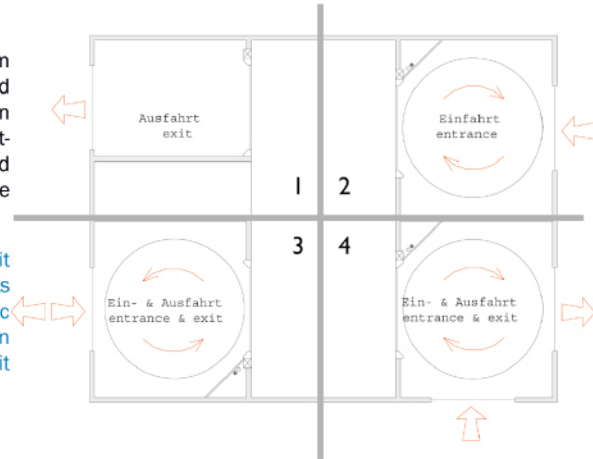
Frankfurt am Main



**Schnitt cross section**

Die I/O-Terminals eröffnen vielfältige Möglichkeiten die Ein- und Ausfahrten anzuordnen, um den Verkehrsfluß zu optimieren. So entsteht für jede vorgegebene Zu- und Abfahrtsituation die passende Lösung.

The I/O-terminals make it possible to place entries and exits according to the needs of the traffic flow. Thus providing a fitting solution to every given access and exit situation.



<b>Fahrzeughöhe</b> vehicle height	<b>1.60 m - 2.10 m</b>
<b>lichte Höhe/Parketa</b> clearance/parking level	<b>1.70 m - 2.20 m</b>

## Parking Technologies GmbH

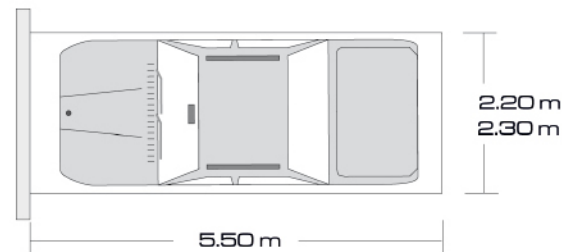
Daimlerstr. 7  
D-86368 Gersthofen  
GERMANY

Tel.: +49 (0) 821 - 478 66-0  
Fax: +49 (0) 821 - 478 66-20  
Mail: info@palis.de



**MADE IN GERMANY**

[www.palis.de](http://www.palis.de)



<b>Fahrzeugbreite</b> vehicle width	<b>2.10 m - 2.20 m*</b>
<b>Stellplatzbreite</b> parking-space width	<b>2.20 m - 2.30 m</b>

\*Mercedes Benz S-Class

Bitte beachten sie, daß die angegebenen Maße und Ausführungen nur einige der vielfältigen Gestaltungsmöglichkeiten wiedergeben und berücksichtigen sie die aufgeführten Sondermaße für Stellplätze von besonders breiten und hohen Fahrzeugen. Gern berten wir sie ausführlich über die Variations- und Einsatzmöglichkeiten unserer Parksysteme für Ihren individuellen Anwendungsfall. Dieses Dokument ist Änderungen ohne Ankündigung unterworfen und kann nicht Teil eines Vertrages bilden.

Please note that the measurements and designs shown depict only a few of the design options available. Also take the special parking-place measurements for extra wide and high vehicles into consideration. We will be pleased to give you detailed advice on the available variation and application possibilities of our parking systems to suit your particular use. This document is subject to changes without prior notice and cannot become part of a contract.